



# Wholesale Market

## VOIP Hosting con TIM Ospitante

Da Reseller ad Operatore per agire senza intermediazioni



# Voip Hosting con TIM ospitante

Il servizio è pensato per Clienti Wholesale che intendono offrire ai propri Clienti finali i servizi fonia carrier grade senza investire su una propria rete.

## Caratteristiche del servizio

### Provisioning del Collegamento:

- **60 gg lavorativi** nel **95%** dei casi,
- **90 gg lavorativi** nel **100%** dei casi

Calcolati sul numero dei giorni intercorrenti tra la data di presentazione della richiesta e la data in cui il Collegamento viene attivato, comprensivo anche dei relativi moduli CAC

### Provisioning per il servizio di configurazione di moduli CAC:

- **14 gg lavorativi** nel **100%** dei casi

Calcolati sul numero dei giorni lavorativi intercorrenti tra la data di presentazione dell'ordine e la data in cui il modulo viene attivato. Tale attivazione è successiva all'effettiva consegna o disponibilità del relativo Collegamento e il calcolo dei giorni avviene a partire dalla data in cui risulta disponibile il Collegamento.

### Assurance Collegamento (in caso di guasto bloccante):

- Entro **8 ore lavorative** (nell'intervallo **8-16 dei giorni lavorativi**) per Segnalazione dalle **8:00 alle 12:00 dal Lun.÷Ven;**
- Entro **16 ore lavorative** (nell'intervallo **8-16 dei giorni lavorativi**) per Segnalazione nei giorni festivi e prefestivi, e **Lun.÷Ven fuori dall'orario 8:00-12:00.**

### Assurance Collegamento (in caso di guasto non bloccante):

- Entro **24 ore lavorative** (nell'intervallo **8-16 dei giorni lavorativi**) per Segnalazione dalle **8:00 alle 12:00 dal Lun.÷Ven;**
- Entro **36 ore lavorative** (nell'intervallo **8-16 dei giorni lavorativi**) per Segnalazione nei giorni festivi e prefestivi, e **Lun.÷Ven fuori dall'orario 8:00-12:00.** |

I tempi di ripristino indicati non si applicano nei casi di:

- 1) cause di forza maggiore;
- 2) guasti causati da terzi.



# Voip Hosting con TIM ospitante

## A chi è rivolto

L'offerta di "VOIP Hosting con TIM Ospitante" si rivolge agli Operatori del settore che:

- non sono dotati di una propria rete, ma traggono la possibilità di estendere progressivamente la loro presenza sul mercato dei servizi di fonia e non escludono la possibilità di dotarsi di proprie infrastrutture di rete, realizzando una propria rete di commutazione telefonica, anticipando i ricavi;
- intendono offrire ai loro Clienti il servizio telefonico con le potenzialità offerte dalle tecnologie IP, che includono la possibilità di evoluzione verso i sistemi di comunicazione avanzati (es. UCC).
- intendono operare senza intermediazioni, attraverso appositi strumenti di self provisioning concepiti in ottica wholesale.

## Servizi propedeutici

- Easy IP ADSL
- Bitstream
- GEA

## Descrizione del servizio

Il servizio di "VOIP Hosting con TIM Ospitante" consente agli Operatori non dotati di una propria rete telefonica di offrire servizi di fonia VOIP ai propri clienti finali, attraverso l'utilizzo di un'apposita Piattaforma di servizio messa a disposizione da TIM, che permette la virtualizzazione della rete fonia dell'Operatore stesso.

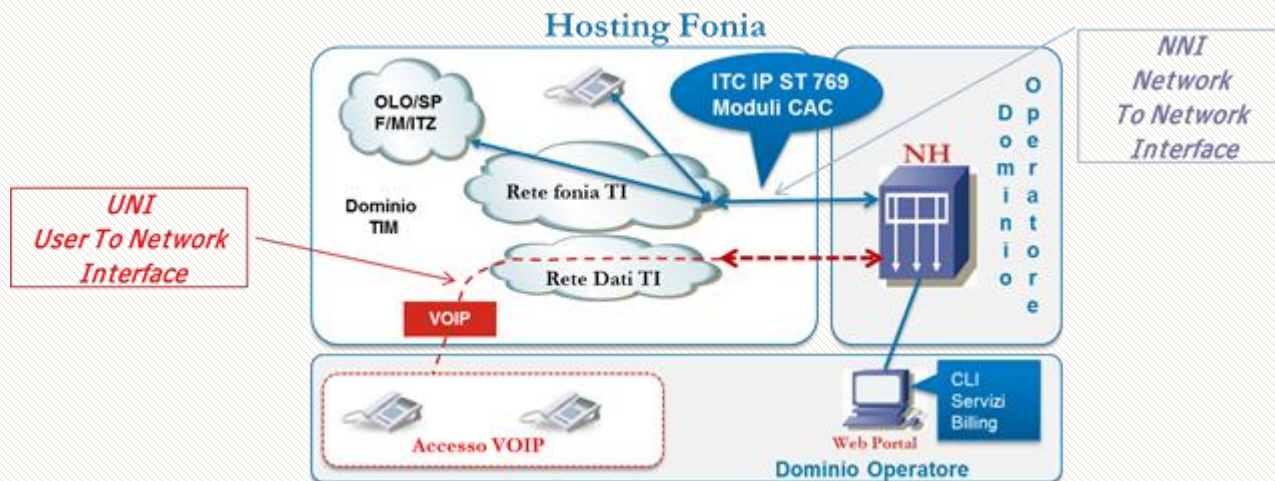
Per realizzare il servizio di VOIP Hosting con TIM Ospitante, TIM ha realizzato una Piattaforma sulla quale dedica in modo esclusivo risorse trasmissive, di memoria e di elaborazione all'Operatore che aderisce al servizio, virtualizzando l'esistenza della sua rete di fonia: la Piattaforma emula la presenza di un nodo di commutazione dell'Operatore interconnesso alla rete telefonica TIM.

Per l'Operatore ospitato, in modalità analoghe a quelle previste per l'interconnessione IP, si creano gli opportuni canali logici di interconnessione diretta alla rete TIM secondo la specifica tecnica nazionale ST-769, con la differenza che l'Operatore è virtualizzato dalle risorse a lui dedicate sulla Piattaforma. Quindi per ciascuna chiamata, la Piattaforma verifica che la linea VOIP sia attiva ed abilitata al servizio ed effettua per conto dell'Operatore la commutazione, la gestione dei servizi base e supplementari di tipo consumer o business.



# Voip Hosting con TIM ospitante

Gli altri Operatori fissi, mobili ed internazionali, consegnano alla rete TIM il traffico diretto alle numerazioni dei clienti finali dell'Operatore che aderisce al servizio, che lo instrada direttamente alla Piattaforma di commutazione attraverso l'interconnessione dedicata all'Operatore stesso. Attraverso tale Interconnessione vengono instradate le chiamate originate dai suoi clienti finali dalla Piattaforma direttamente alla rete TIM, per il relativo instradamento verso le reti di destinazione con i servizi di eventuale transito e terminazione.



Il Portale Wholesale consente all'Operatore di accedere autonomamente ed in modalità "sicura" alla Piattaforma ai fini della gestione remota dei servizi da lui sottoscritti. Tra le funzionalità abilitate sono previste:

- l'attivazione e la cessazione delle numerazioni VOIP
- la gestione dei profili di servizio (es. servizi di forwarding o sbarramento di alcune tipologie di traffico, blocco della linea, etc.)
- la rilevazione delle consistenze
- la visualizzazione delle statistiche di traffico
- la visualizzazione ed il download dei dati di dettaglio relativi al traffico sviluppato dalla clientela (cartellini di traffico) sia tramite web che tramite connessioni FTP o sFTP integrate nei sistemi di fatturazione dell'Operatore

La Piattaforma ha una interfaccia protetta raggiungibile anche da Internet (SBC UNI), garantendo l'accesso al servizio VOIP attraverso qualunque connessione dati che l'Operatore abbia o preferisca.



# Voip Hosting con TIM ospitante

Per la connettività dati dai Clienti Finali dell'Operatore (UNI) si propongono diverse soluzioni, come ad esempio:

- **Easy IP** tutto a cura TIM: si offre il servizio Easy IP per ogni cliente finale dell'OLO. L'OLO può offrire voce + Internet ai suoi clienti finali, delegando TIM per le attività di configurazione.
- **Bitstream**: l'Operatore può acquistare i kit Bitstream da TIM e raccogliere il traffico dei suoi clienti finali fino alla propria Rete Dati. Poi tramite accesso ad Internet dalla propria rete raggiunge la piattaforma di erogazione del servizio VOIP Hosting con TIM Ospitante e può offrire voce + Internet ai suoi clienti finali.
- **GEA e IPG@te**: L'Operatore può raccogliere autonomamente il traffico VOIP dei suoi clienti finali e convogliarlo nella rete TIM con prodotti GEA e IPG@te, tramite i quali raggiunge la piattaforma di erogazione del servizio VOIP Hosting con TIM Ospitante.
- **Tutto in cura dell'Operatore**: la connettività con TIM è interamente a cura dell'Operatore. Per esempio ogni cliente raggiunge la piattaforma in modo autonomo o l'Operatore ha già una soluzione di connettività verso la rete TIM e richiede a TIM uno studio di fattibilità per utilizzarla ai fini del servizio VOIP.

Per garantire il controllo completo del servizio, viene offerto il servizio Antifrode, tramite il quale l'Operatore può definire delle soglie di notifica del superamento delle condizioni di traffico ordinarie. Tali soglie si possono definire per direttrici di traffico organizzate in 7 zone tariffarie e valorizzare in termini di numero di chiamate per ora o durata massima della conversazione per ora. Superata ogni soglia l'Operatore viene informato in tempo reale e può agire anche immediatamente sul profilo di servizio della o delle linee interessate.

L'Operatore può anche decidere quali direttrici Internazionali far aprire per i suoi clienti finali tra i piani di instradamento del traffico appartenenti a 7 zone tariffarie previste. L'opzione delle zone tariffarie, che viene proposta in modo integrato con il Servizio Antifrode, permette una modulazione del valore della garanzia Fideiussoria nell'intervallo tra un valore minimo (solo traffico nazionale) a un massimo (traffico verso tutte le direttrici internazionali, satellitari e NNG).

## Value proposition

La proposta di servizio "VOIP Hosting con TIM ospitante" presenta i seguenti elementi di interesse:

### **Risparmio economico immediato:**

- Nessun investimento su piattaforme o rete
- Nessun onere di manutenzione dei sistemi
- Nessun Kit di interconnessione verso la rete fissa TIM
- Possibilità di limitare la fideiussione iniziale scegliendo le zone tariffarie di interesse



Scopri di più sul sito [www.wholesale.telecomitalia.com](http://www.wholesale.telecomitalia.com)

TIM - Uso Interno - Tutti i diritti riservati.

# Voip Hosting con TIM ospitante

## **Rapidissima Partenza del servizio:**

- Velocissima Attivazione del servizio (es. 30-40 giorni in media)
- Nessun test di qualificazione (no PVV&PQR)
- Anticipo dei ricavi per crescere insieme
- Offerta globale grazie alla copertura nazionale

## **Controllo totale del servizio:**

- Self Provisioning per tutta la gestione del servizio (provisioning, statistiche, accounting etc.)
- Monitoraggio in Real Time con i servizi Antifrode
- Piattaforma C5 Carrier Grade che include anche le prestazioni obbligatorie verso le AA.GG.
- Possibilità di attivare una connessione SIP per migrare propri deca migliaia

## **SLA**

Provisioning dei servizi di collegamento Interconnessione IP\_Number Hosting (ITC-IP-NH, interfaccia NNI) :

- L'OPERATORE dovrà inviare per ogni richiesta di configurazione, in forma scritta, il Piano Impiantistico ("PI"), ed il modulo di Richiesta di Studio di Fattibilità ("SF") opportunamente compilati, alla struttura competente di TIM dal lunedì al venerdì (esclusi i festivi) nell'orario 08:00 -16:00, fuori da tali orari la richiesta è imputata al giorno lavorativo successivo. Solo a seguito dell'esito positivo dello SF l'OPERATORE potrà procedere con i relativi ordinativi.

Configurazione delle numerazioni (Codici, Routing Number, etc.):

- 30 gg lavorativi per Configurazione dei codici e dei Routing Number (es. OP\_ID dell'OPERATORE) e di eventuali numerazioni relative al traffico di OPERATORE. Nel caso in cui la configurazione venga richiesta unitamente alla fornitura di un collegamento ITC-IP-NH, il tempo di fornitura della configurazione comincerà a decorrere dalla data di consegna del collegamento ITC-IP-NH.



# Voip Hosting con TIM ospitante

## Condizioni Regolamentari

Il servizio non è soggetto a regolamentazione ed è rivolto esclusivamente a: Operatori titolari di licenza individuale o di autorizzazione generale in materia di reti e servizi di telecomunicazioni ad uso pubblico preesistenti all'entrata in vigore del decreto legislativo 1 agosto 2003, n. 259, recante "Codice delle comunicazioni elettroniche" (di cui all'art. 38 del Codice), come modificato, da ultimo, dal decreto legislativo 28 maggio 2012, n. 70;

Imprese titolari di autorizzazione generale per le reti e i servizi di comunicazione elettronica ai sensi dell'art. 25 del decreto legislativo 1 agosto 2003, n. 259, come modificato, da ultimo, dal decreto legislativo 28 maggio 2012, n. 70.





**TIM**  
**Wholesale**  
**Market**

**TIM S.P.A**

Sede Legale: Via Gaetano Negri, n.1 - 20123 Milano  
Sede Secondaria e Direzione Generale: Corso d'Italia, n. 41 - 00198 Roma  
Casella PEC: telecomitalia@pec.telecomitalia.it

Codice Fiscale/P. IVA e Iscrizione al Registro delle Imprese di Milano:  
00488410010 Iscrizione al Registro A.E.E. IT08020000000799  
Capitale Sociale € 11.677.002.855,10 interamente versato

TIM - Uso Interno - Tutti i diritti riservati.