

Cloudlet Edge Redirector

Trasferimento di grandi volumi di reindirizzamenti degli URL alla Akamai Intelligent Platform™



L'utilizzo dei reindirizzamenti 301 e 302 degli URL è l'ideale per garantire che il contenuto del vostro sito continui ad essere accessibile durante l'evoluzione della sua struttura nel corso del tempo. I vanity URL sono utili anche per le campagne di branding e di marketing. Quando si accumulano più reindirizzamenti in caso di cambiamento di posizione o ritiro dei contenuti del vostro sito, i reindirizzamenti degli URL possono diventare difficili da amministrare e, se gestiti in modo non corretto, possono avere un impatto negativo sull'ottimizzazione SEO e sulle performance. Inoltre, le richieste in entrata provenienti da altri team della vostra organizzazione per configurare o modificare i reindirizzamenti degli URL possono determinare un notevole carico di lavoro sulle risorse IT.

Progettato per aiutare l'IT e gli utenti aziendali a gestire in modo più efficiente grandi quantità di reindirizzamenti, Edge Redirector dispone di un'interfaccia utente di facile utilizzo basata su regole e di API {OPEN} che forniscono funzionalità self-service.

I ruoli di utente tecnico e non tecnico estendono la capacità degli editori di contenuti e di altri utenti aziendali o del marketing di gestire i reindirizzamenti, alleviando in questo modo il carico di lavoro dei gruppi IT. I criteri di corrispondenza flessibili e la possibilità di impostare date di inizio e di fine dei reindirizzamenti offrono un maggiore controllo sui contenuti.

Edge Redirector diminuisce i tempi per eseguire i reindirizzamenti dall'Akamai Edge, riducendo in maniera efficace i round trip e garantendo un ulteriore offload dell'origine. A differenza delle soluzioni fai-da-te o di terze parti, Edge Redirector usufruisce dei vantaggi della Akamai Intelligent Platform™, che fornisce scalabilità e performance aggiuntive oltre all'offload.

VANTAGGI DI EDGE REDIRECTOR

- **Controllo granulare** dei reindirizzamenti degli URL per l'ottimizzazione SEO, le campagne di marketing e le modifiche dei contenuti
- **Capacità di gestire** i reindirizzamenti estesa agli utenti non tecnici e riduzione del carico di lavoro del reparto IT
- **Gestione semplificata** di grandi volumi di reindirizzamenti per garantire velocità ed efficienza del time-to-market
- **Reindirizzamenti più rapidi** dall'Akamai Edge con un numero minore di richieste al data center

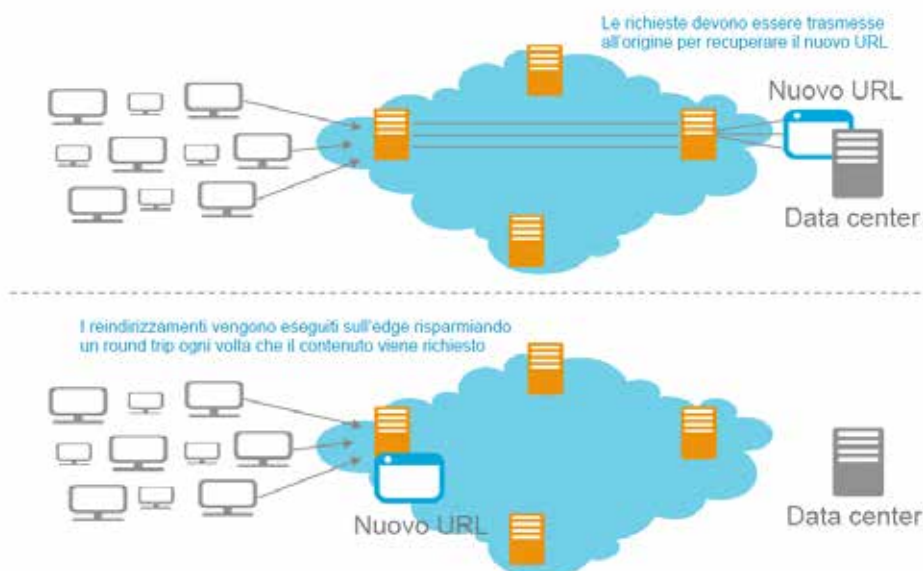


Figura 1: Eseguendo i reindirizzamenti sull'Akamai Edge, le richieste round trip dirette all'origine, vengono ridotte, ottenendo un'accelerazione dei tempi necessari al reindirizzamento e un offload degli hit all'infrastruttura di origine.

Cloudlet Edge Redirector

Caratteristiche dettagliate

- **Modifica delle regole di reindirizzamento di base per gli utenti aziendali**
 - Corrispondenza in base all'URL
 - Supporto della data di inizio e di fine
- **Modifica delle regole di reindirizzamento avanzate con supporto delle seguenti corrispondenze:**
 - Corrispondenza in base al protocollo
 - Corrispondenza in base all'host
 - Corrispondenza in base all'estensione file
 - Corrispondenza in base alla stringa di query
 - Corrispondenza in base all'area geografica (continente/paese/regione)

- **Le corrispondenze con l'origine supportano negazioni e caratteri jolly**
- **Supporto dell'importazione di regole in blocco da un file CSV e JSON**
- **Supporto di ruoli utente**

Cloudlet

I cloudlet sono estensioni della vostra soluzione Akamai che risolvono specifiche problematiche operative o di business. Trasferendo le decisioni all'Akamai Edge, i clienti possono usufruire di flessibilità, offload delle risorse e controllo maggiori.

L'ecosistema Akamai

Akamai rende Internet veloce, affidabile e sicura. Le nostre soluzioni complete sono basate sulla piattaforma Akamai Intelligent Platform™, distribuita su scala globale, vengono gestite tramite il portale unificato e personalizzabile Luna Control Center, che garantisce visibilità e controllo, e sono supportate dagli esperti del team Professional Services, che aiutano i clienti a diventare subito operativi, proponendo loro soluzioni sempre nuove, in linea con l'evoluzione delle strategie aziendali.

Interfaccia utente

The screenshot displays the Cloudlets Policy Manager interface. On the left, a table lists several policies:

Type	Policy Name	Notes
Edge Redirector	Eliens_redirector_policy	redirector
Visitor Prioritization	EVK_SPA	
Edge Redirector	Toyshop	Policy for Fairytale campaign
Edge Redirector	TrainingExample	
Visitor Prioritization	VP_demo	Demo policy for Visitor Prioritization
Visitor Prioritization	vp_testkunjalpm	test

On the right, a detailed view of a policy is shown, including a table of rules:

Order	Match	Address URL	Status Code	Pass Shift? (Pinned)	Start Time	End Time	Actions
1	path contains	HTTP://www.backpacker.com/destination/indonesia/it	302	Yes	22/02/14 8:00:00 AM	30/02/14 8:00:00 AM	[Icons]
2	path contains	HTTP://www.backpacker.com/destination/indonesia/ga/it	302	Yes	22/02/14 8:00:00 AM	30/02/14 8:00:00 AM	[Icons]
3	http://www.backpacker.com/backpacker	HTTP://www.backpacker.com/backpacker	302	Yes	22/02/14 8:00:00 AM	30/02/14 8:00:00 AM	[Icons]
4	http://www.backpacker.com/it	HTTP://www.backpacker.com/it	302	Yes	22/02/14 8:00:00 AM	30/02/14 8:00:00 AM	[Icons]
5	http://www.backpacker.com/it	HTTP://www.backpacker.com/it	302	Yes	22/02/14 8:00:00 AM	30/02/14 8:00:00 AM	[Icons]



TIM è la principale azienda italiana di telecomunicazioni. Tramite la sua rete, offre in Italia ed in molti paesi del mondo servizi di telefonia fissa e mobile, connessioni ad alta velocità in fibra ottica, ed una offerta completa di entertainment, dalla TV alla musica in streaming, al gaming. Opera in Italia ed in Brasile dove è uno dei principali operatori, con il marchio Tim. L'offerta specifica per la clientela Business è denominata TIM Impresa Semplice. A partire dal 13 gennaio 2016 la società ha adottato il marchio unificato TIM, per una nuova identità che rappresenta i valori e le caratteristiche di un'azienda proiettata verso il futuro. Per saperne di più visitate i siti www.tim.it e www.telecomitalia.com.



Leader mondiale nel settore dei servizi CDN (rete per la distribuzione dei contenuti), Akamai si impegna per offrire ai propri clienti una rete Internet più veloce, affidabile e sicura. Le soluzioni avanzate per web performance, mobile performance, cloud security e media delivery dell'azienda stanno rivoluzionando il modo in cui le imprese ottimizzano le esperienze di acquisto, lavoro e intrattenimento ovunque e attraverso qualsiasi dispositivo. Per scoprire come le nostre soluzioni e il nostro team stanno aiutando le aziende a espandere il proprio business, visitate il sito www.akamai.com o blogs.akamai.com, e seguite @Akamai su Twitter.

La sede centrale di Akamai si trova a Cambridge (Massachusetts), negli Stati Uniti, ma la società è presente in tutto il mondo con oltre 40 uffici. I nostri servizi e la rinomata assistenza clienti consentono alle aziende di offrire ai propri clienti un'esperienza di navigazione su Internet senza precedenti su scala globale. Indirizzi, numeri di telefono e informazioni di contatto per tutte le località sono elencati sul sito web www.akamai.com/locations.