



Wholesale Market

SMS A to P Bulk

SMS informativi: interconnessione con Centro Servizi TIM



SMS A to P Bulk

Invio SMS informativi ai Clienti Finali di TIM e Altri Operatori Mobili e supporto di eventuali SMS di risposta. Rivolto ad Operatori e Aggregatori non infrastrutturati.

A chi è rivolto

Agli Operatori titolari di idonea autorizzazione per la fornitura di reti o servizi di comunicazione elettronica ai sensi dell'articolo 25 del Decreto Legislativo 1 agosto 2003, n. 259 e s.m.i.

Descrizione del servizio

Il servizio consente all'Operatore di inviare SMS con contenuto informativo e promozionale, originati da Content Provider ad esso collegati, verso clienti finali mobili di TIM o di altri Operatori. Il servizio può essere configurato per consentire l'invio, da parte dei clienti finali, di SMS di risposta agli SMS ricevuti.

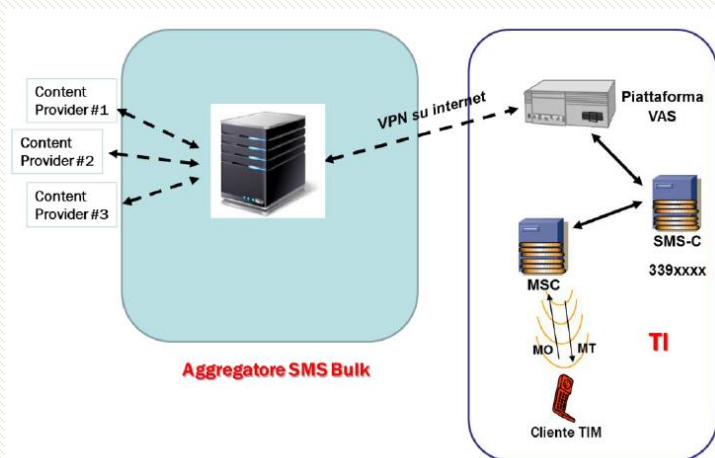
La ricezione dei messaggi è gratuita per il cliente finale, sia esso di TIM o di altro Operatore. Il costo di invio degli SMS di risposta è a carico dei clienti finali e dipende dal piano tariffario sottoscritto da questi ultimi.

Il servizio non è finalizzato alla comunicazione interpersonale.

Architettura del servizio

L'invio avviene grazie al collegamento, realizzato attraverso una Virtual Private Network (VPN) su Collegamenti Diretti Nazionali o su Internet pubblica, tra il server dell'Operatore e la piattaforma dei Servizi a Valore Aggiunto (di seguito VAS) di TIM, sulla quale viene configurato un gateway (Large Account) dedicato all'Operatore e univocamente caratterizzato da una numerazione in decade 3 appartenente a TIM.

Tale collegamento può essere realizzato utilizzando diversi protocolli standard (es: SMPP, UCP, HTTP o attraverso Web Services).



La piattaforma VAS di TIM è collegata agli SMS Center (SMS-C) di TIM che inviano SMS ai clienti finali TIM e a quelli di altri Operatori mobili nazionali ed esteri.

TIM offre all'operatore una reportistica mensile relativa agli SMS consegnati al cliente finale.



SMS A to P Bulk

Condizioni regolamentari

Il servizio **non è soggetto a regolamentazione**.

Prezzi

Il pricing del servizio prevede:

- Una Tantum per l'attivazione del servizio;
- Canone mensile;
- Canone mensile per reportistica fornita da TIM;
- Pacchetto prepagato di SMS destinati ai clienti finali TIM;
- Corrispettivo relativo agli SMS destinati ai clienti finali di Altri Operatori Nazionali o Esteri





TIM
Wholesale
Market

TIM S.P.A

Sede Legale: Via Gaetano Negri, n.1 - 20123 Milano
Sede Secondaria e Direzione Generale: Corso d'Italia, n. 41 - 00198 Roma
Casella PEC: telecomitalia@pec.telecomitalia.it

Codice Fiscale/P. IVA e Iscrizione al Registro delle Imprese di Milano:
00488410010 Iscrizione al Registro A.E.E. IT08020000000799
Capitale Sociale € 11.677.002.855,10 interamente versato